



# MONTHLY MEMBERSHIP PROGRESS REPORT

District U 2

Results as of: 03/31/2019

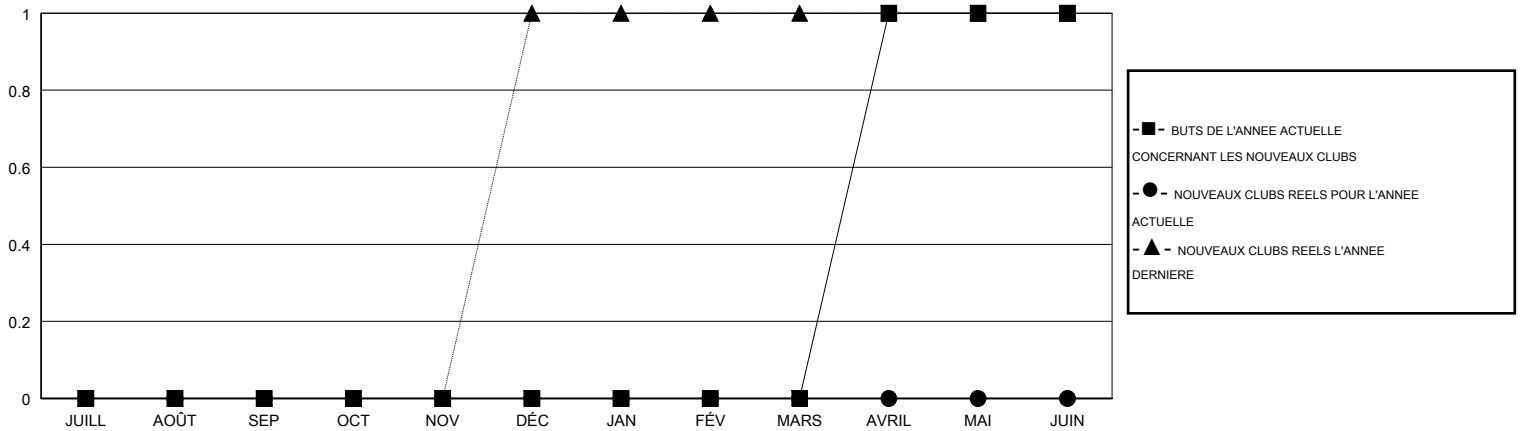
GMT: MICHEL HADDAD

LIEU QUEBEC

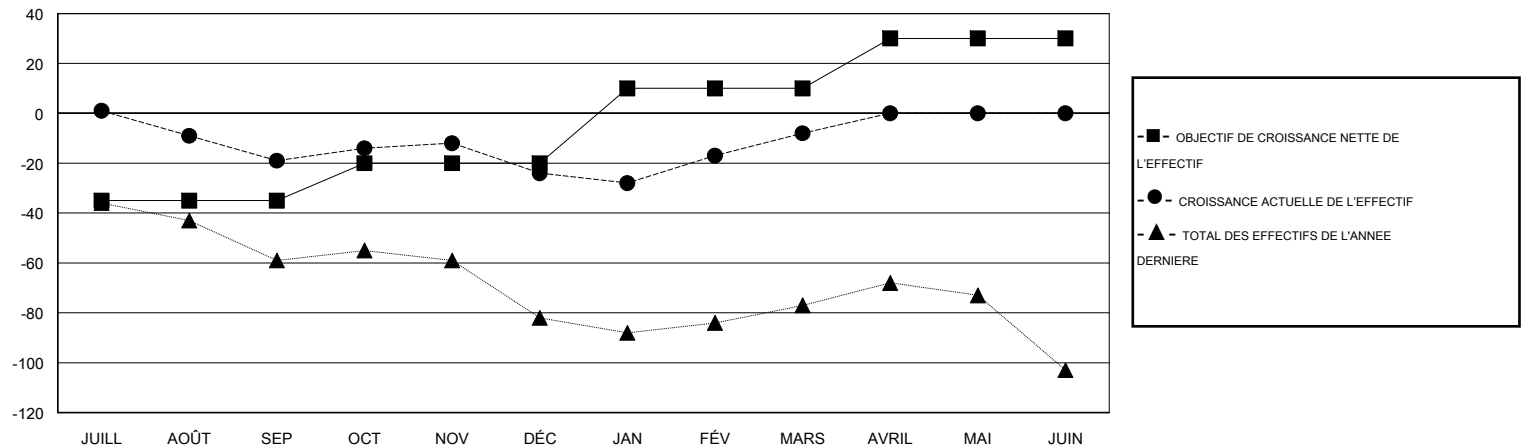
RC EME

| Clubs                    |                                   |                |               | Membres                  |  |                                   |   |
|--------------------------|-----------------------------------|----------------|---------------|--------------------------|--|-----------------------------------|---|
| RESULTATS POUR 2018-2019 |                                   |                |               | RESULTATS POUR 2018-2019 |  |                                   |   |
| TRIMESTRE                | BUT CONCERNANT LES NOUVEAUX CLUBS | NOUVEAUX CLUBS | CLUBS ANNULÉS | TRIMESTRE                | OBJECTIF DE CROISSANCE NETTE DE L'EFFECTIF | CROISSANCE ACTUELLE DE L'EFFECTIF | TOTAL DES MEMBRES RADIES (y compris les transferts) |
| JUILL/AOÛT/SEP           | 0                                 | 0              | 0             | JUILL/AOÛT/SEP           | -35  | 7                                 | 22  |
| OCT/NOV/DÉC              | 0                                 | 0              | 1             | OCT/NOV/DÉC              | 15   | 30                                | 31  |
| JAN/FÉV/MARS             | 0                                 | 0              | 1             | JAN/FÉV/MARS             | 30   | 40                                | 18  |
| AVRIL/MAI/JUIN           | 1                                 | 0              | 0             | AVRIL/MAI/JUIN           | 20   | 0                                 | 0   |

BUTS ET NOUVEAUX CLUBS REELS - CUMULATIF



BUTS ET MEMBRES REELS - CUMULATIF



|                       |   |   |
|-----------------------|---|---|
| CLUBS RADIES: 2       | 26 CLUBS OF 45 ONT AJOUTE 1 OU PLUSIEURS NOUVEAUX MEMBRES                       | <b>DISTRIBUTION PAR SEXE</b><br>HOMME 746 (67.27%)<br>FEMME 363 (32.73%)<br>Objectif de l'année d'exercice pour le pourcentage de membres féminins: 35% |
| <b>MEMBRES RADIES</b> | <a href="#">CLIQUEZ ICI POUR LES INFORMATIONS CUMULATIVES SUR LES EFFECTIFS</a> | <b>NOMBRE TOTAL DE MEMBRES</b> 176<br><b>D'UNITÉS FAMILIALES</b><br><b>MEMBRES DE FAMILLE QUI RÉGLEMENT LA MOITIÉ DES COTISATIONS</b> 89                |
| DECEDE 3              |   |   |
| CLUB ANNULÉ 0         |   |   |
| AUTRE 68              |   |   |
| <b>TOTAL 71</b>       |   |   |